

Manuale per l'utilizzo del servizio web "Eventi in Città"

Puoi segnalare direttamente on-line il tuo evento o manifestazione turistica, inserendo le informazioni attraverso il nostro servizio web. Dopo la sua approvazione, da parte della redazione, sarà visibile nel sito istituzionale della Città di Reggio Calabria.

Segui le istruzioni:

Collegarsi al sito: <http://eventi.reggiocal.it/opencms>

La prima pagina ti darà il benvenuto, in questo caso sarà sufficiente *clickare* sul tasto "INIZIA".



Benvenuto in Appuntamenti in Città

Fai click sul bottone in basso per segnalare un evento.

Inizia

Adesso procediamo con il primo **Step** che ti permetterà di inserire i dati relativi dell'evento stesso. Segui le istruzioni che seguono per l'inserimento dei contenuti ed in pochi e semplici passaggi, potrai pubblicare il tuo evento.

1. descrizione contenuto

2. informazioni contenuto

3. localizzazione sulla mappa

4. invio

Troverai le 4 fasi che dovrai completare, in quest'ordine :

- 1 - Descrizione del contenuto
- 2 - Informazioni contenuto
- 3 - Localizzazione sulla mappa
- 4 - Invio


STEP 1

Descrizione contenuto

Titolo [Italiano] *

MUSICA DAL VIVO

Descrizione [Italiano] *



Non perdere questa occasione incredibile !
 Tantissima musica dal vivo di alta qualità con alcuni gruppi musicali emergenti...
 Un appuntamento eccezionale per dare una vera opportunità alla nuova musica italiana

Dalle ore 21:00 fino alle 22:00

Per contatti:

tizio@caio.it
 Tel. 0965.000000

1. Per l'inserimento del Titolo basta scrivere nel campo una breve descrizione dell'evento, es.: Musica dal vivo
2. Per quanto riguarda la descrizione, hai a disposizione un riquadro dove potrai dettagliare l'evento. Inserisci tutte le informazioni che ritieni utili per rendere più comprensibile la descrizione dell'evento, oltre ad eventuali recapiti utili per cittadini e turisti (ove possibile, il testo deve essere sintetico).
Infine, ti ricordiamo di inserire in calce alla descrizione un recapito telefonico ed un indirizzo email per il contatto da parte della nostra redazione. Questi dati non saranno resi pubblici.

Le icone che vedi nella parte alta del riquadro ti aiuteranno a formattare meglio il testo (es.: grassetto, corsivo, sottolineato), ad inserire un link o un'immagine.

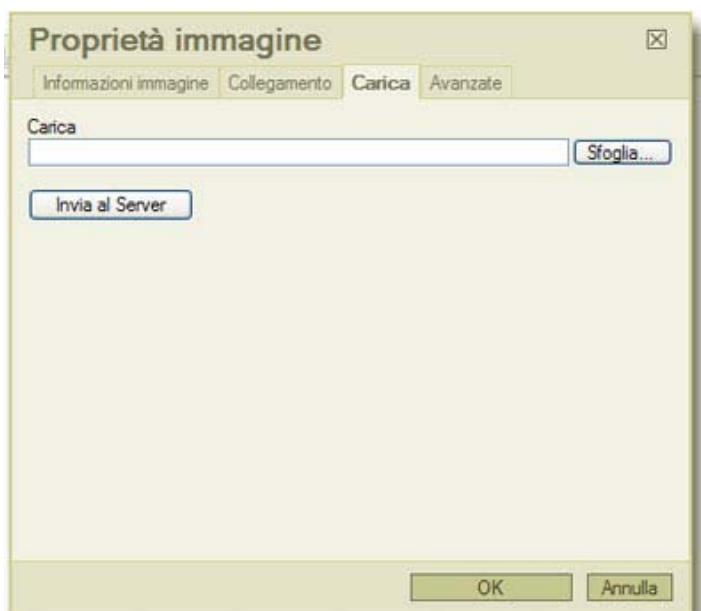



inserire o rimuovere collegamenti esterni, e-mail o documenti



inserire immagini

Per l'inserimento delle **immagini** (locandina o foto dell'evento), devi seguire queste istruzioni:



Dopo avere cliccato sull'icona  si aprirà la maschera che vedi a sinistra.

1 - cliccare sull'etichetta "Carica"

2 - da "Sfoggia" selezionare l'immagine da inserire nel tuo articolo

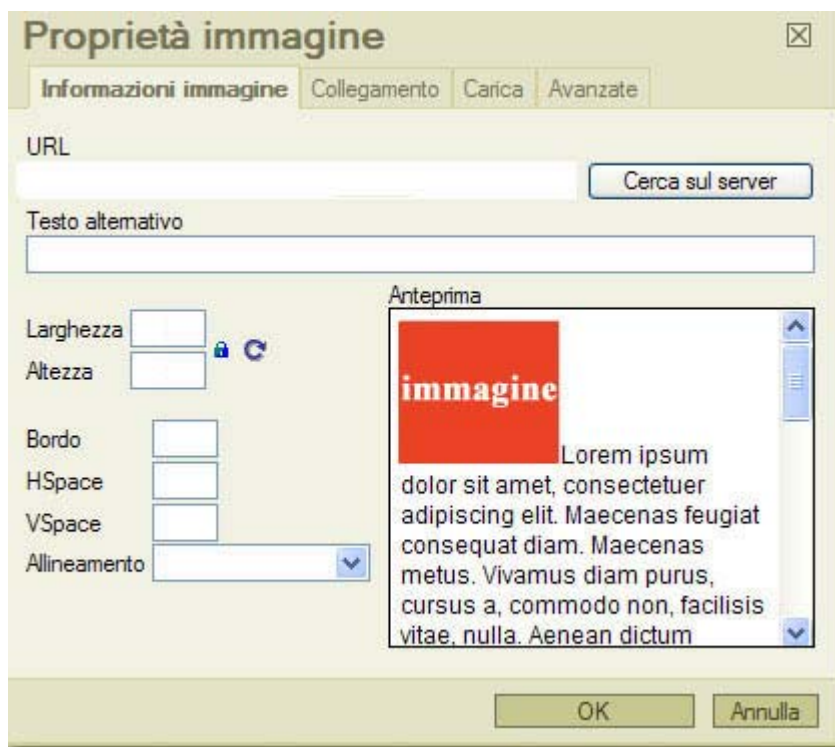
3 - cliccare su "Invia al Server" e per confermare cliccare su OK

ATTENZIONE:

Per l'immagine sono previsti i seguenti formati: JPG o GIF.

Per ottimizzare i tempi di risposta della pagina, sul web o sui dispositivi mobili, l'immagine non deve superare i 300 x 300 pixel e non dovrà avere un peso superiore ai 50 Kb.

Dopo avere inserito l'immagine, nella prima maschera, la stessa sarà visualizzata come nella maschera a destra. Inserisci adesso una breve descrizione nel campo "Testo alternativo", e clicca su OK.



STEP 2

 Segnala un Evento - Step 2

1. descrizione contenuto 2. informazioni contenuto 3. localizzazione sulla mappa 4. invio

Informazioni evento

Durata Evento nel formato gg/mm/aaaa : *

Dal: * 

Al: * 

Categoria contenuto: *

Tutte le categorie

Ambiente

Arte e Cultura

Attualità

Musica e Spettacolo

Sagre e Folklore

Sport e Tempo Libero

Eventi in città

Eventi in provincia

Nelle informazioni relativi al contenuto devi inserire la “Durata dell’evento” (data di inizio e fine).

Se devi segnalare più eventi, che si svolgono nell’arco temporale di una settimana o di un mese, ma in giornate diverse, ti suggeriamo di inserire il singolo evento con la singola durata (anche se di un solo giorno). **Dovrai quindi ripetere gli STEP da 1 a 4, per ogni singolo evento.**

Infine, nella “Categoria contenuto” selezionare una categoria di appartenenza dell’evento (ambiente, arte, spettacolo, ecc.), al fine di agevolare successivamente le ricerche da parte degli utenti.

STEP 3

Segnala un Evento - Step 3

1. descrizione contenuto

2. informazioni contenuto

3. localizzazione sulla mappa

4. invio

Localizzazione sulla mappa

Indirizzo: VIA TAL DE TALI, 7 - Reggio Calabria

Questo testo verrà visualizzato nel campo 'Dove' all'interno del popup relativo al contenuto visualizzato sulla mappa.

Posizione sulla mappa:

Per georeferenziare questo evento, fai click con il tasto destro del mouse sul punto della mappa.

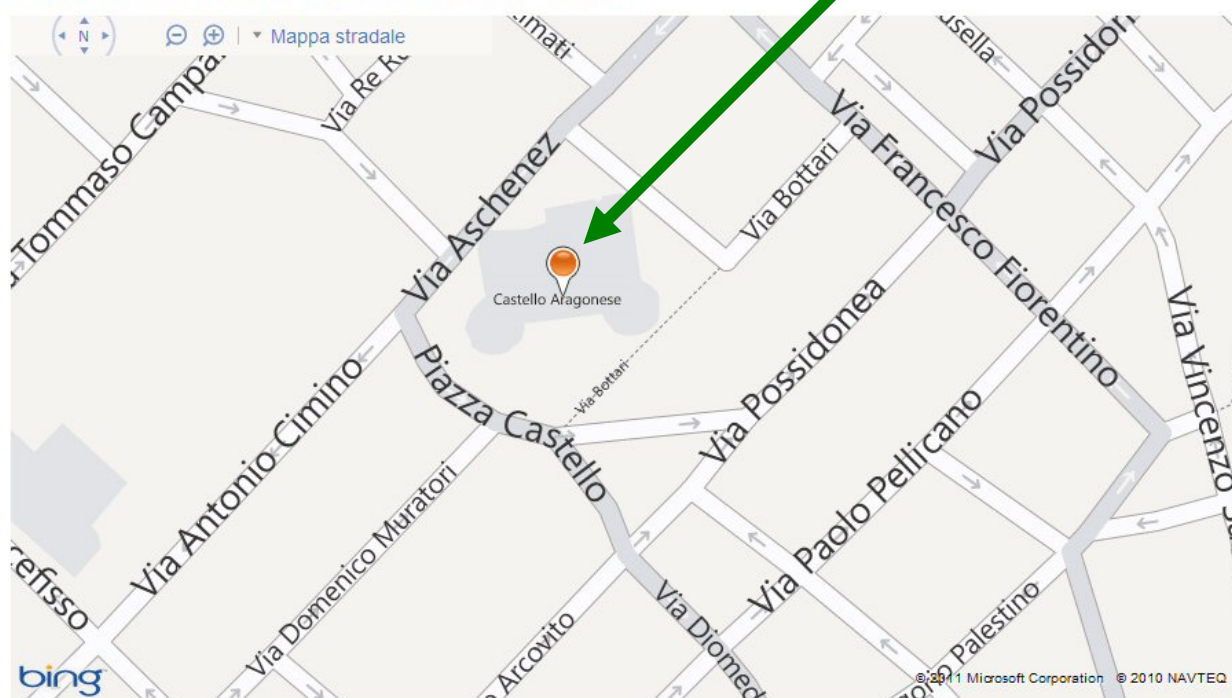


Immagine PopUp:

Dimensioni consigliate larghezza: 80px altezza: 60px.

Questa immagine di anteprima verrà visualizzata all'interno del popup relativo al contenuto visualizzato sulla mappa.

C:\Documents and Setting [Sforgia...] [Carica]

Indietro

Avanti

Adesso localizziamo l'evento nel luogo in cui lo stesso si svolgerà.

Dopo avere individuato sulla mappa il luogo esatto o quello più vicino al luogo dell'evento, clicca con il tasto destro del mouse per apporre un "segnaposto" con immagine. Per spostare eventualmente il punto, basta cliccare nuovamente con il tasto destro del mouse sulla nuova posizione.

Nel campo "Immagine di PopUp" puoi inserire un'immagine (dimensioni consigliate: larghezza 80 x 60 pixels di altezza), che successivamente sarà visualizzata sulla mappa.

STEP 4

Segnala un Evento - Step 3

1. descrizione contenuto

2. informazioni contenuto

3. localizzazione sulla mappa

4. invio

Verifica dati evento

Titolo: MUSICA DAL VIVO

Data inizio evento: 10/12/2011

Data fine evento: 10/12/2011

Categorie associate: Musica e Spettacolo

Descrizione:

Non perdere questa occasione incredibile !
Tantissima musica dal vivo di alta qualità con alcuni gruppi musicali emergenti...
Un appuntamento eccezionale per dare una vera opportunità alla nuova musica italiana

Dalle ore 21:00 fino alle 22:00

Per contatti:

tizio@caio.it
Tel. 0965.000000

Controllo CAPTCHA



The CAPTCHA interface displays the text "preceded itrese" in a stylized font. Below the text is an input field containing the same text. To the right of the input field is a reCAPTCHA logo and the text "stop spam. read books."

In questa fase, potrai visualizzare i dati inseriti per una loro verifica ed eventualmente potrai sempre tornare indietro con il bottone **Indietro** per una loro correzione. Dovrai confermare l'inserimento, inserendo il testo di controllo "CAPTCHA" che ti appare in calce alla pagina.

Per confermare l'inserimento in modo definitivo, cliccare sul bottone **Invia**